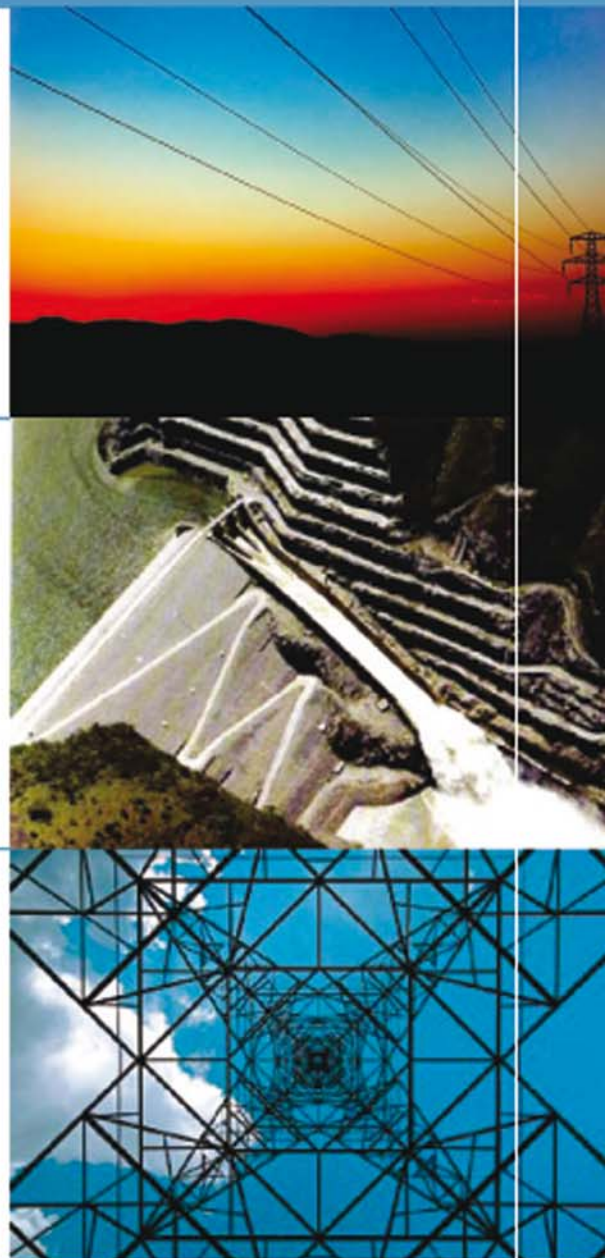




monitoreo *mercado* *eléctrico*

BOLETÍN SEMANAL



Comisión Nacional de Energía Eléctrica

del 29 de marzo
al 04 de

abril 2009

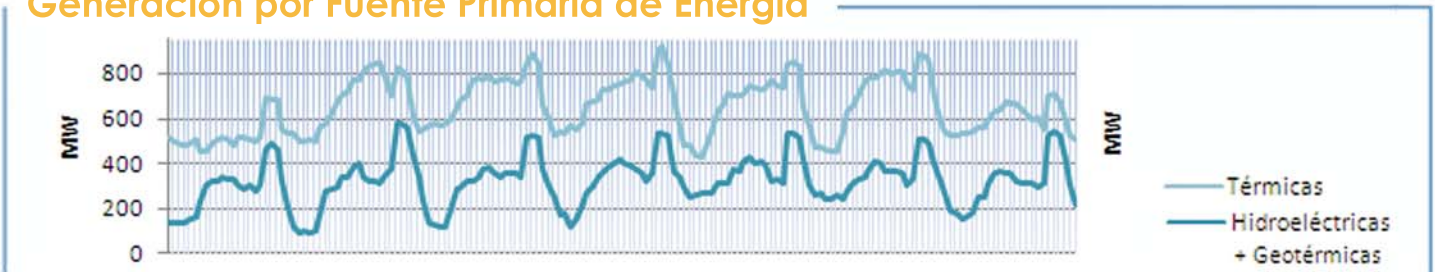
monitoreo del 29 de marzo al 04 de abril 2009

Precio Spot y Demanda Semanal SNI



El Precio Spot tuvo un promedio de 75.68 \$/MWh con una variación de \$ 0.26 al alza respecto a la semana anterior, con un máximo de 144.72 \$/MWh el día miércoles a las 19 hrs. y un mínimo de 69.16 \$/MWh el domingo a la 1 hr. La demanda SNI tuvo un promedio de 935.44 MW, la demanda máxima fue el día miércoles a las 19:00 hrs. con 1,417.18 MW y una mínima de 576.88 MW el día lunes a las 2 hrs. El coeficiente de correlación entre el precio y la demanda fue de 0.37.

Generación por Fuente Primaria de Energía



FACTOR DE PLANTA

	Hidro	Geo	Térmica
MIN.	11%	85%	36%
MAX.	95%	97%	77%

La tabla de arriba representa el porcentaje de utilización respecto a la capacidad instalada para las plantas hidroeléctricas, geotérmicas y térmicas en el SNI.

Exportación e Importación

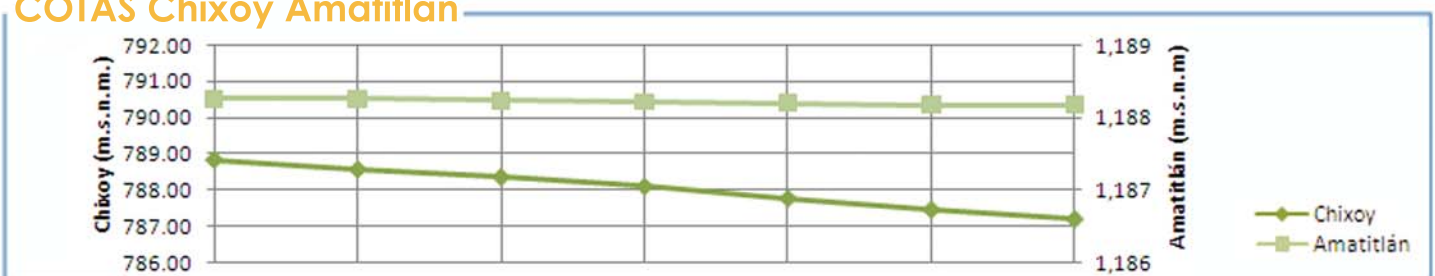
El resultado neto del intercambio al MER fue un total de 6,38862 GWh. La exportación máxima de energía del sistema Guatemalteco al MER fue de 94.08 MWh el día viernes a las 10:00 hrs. El intercambio máximo de energía del MER al sistema de Guatemala fue de -19.96 MWh el día miércoles a las 18:30 hrs.

Fuente: Posdespachos del AMM usando registros horarios de energía del medidor de la Subestación Moyuta.

Exportación e Importación de Potencia al MER



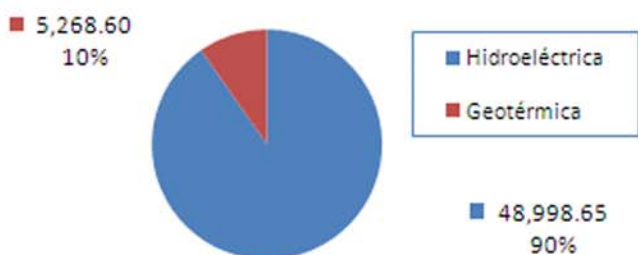
COTAS Chixoy Amatitlán



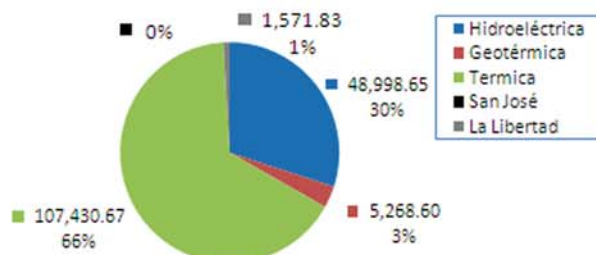
La cota de Chixoy presenta un valor de 788.84 a 787.22 m.s.n.m. con una variación de -1.62 m. La cota de Amatitlán presenta un valor de 1,188.26 a 1,188.19 m.s.n.m. con una variación de -0.07 m. Cota de rebalse de Chixoy: 803 m.s.n.m.

Nota: m.s.n.m. = metros sobre nivel del mar
cota = nivel del embalse

Generación Semanal por Recursos Renovables (MWh)

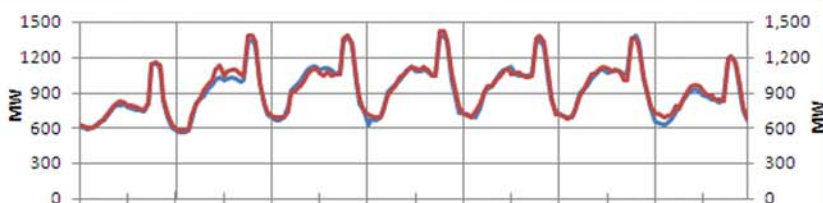


Generación por fuente primaria de energía (MWh)

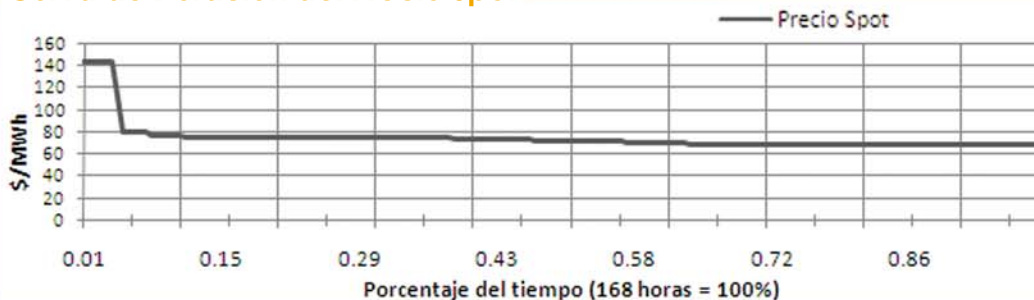


Demanda Programada Vrs. Real

La relación entre la demanda programada y el posdespacho se comportó con una desviación máxima de 13.49% y una mínima de 0.003%, con un promedio de 3.01%, lo cual representa un desvío de 96.48 MW, -0.04 MW y 3.009 MW respectivamente. El error máximo fue de 15.59% el día miércoles a la 1 hr. El MAPE fue de 3.15% mientras que la semana anterior fue de 2.13%.

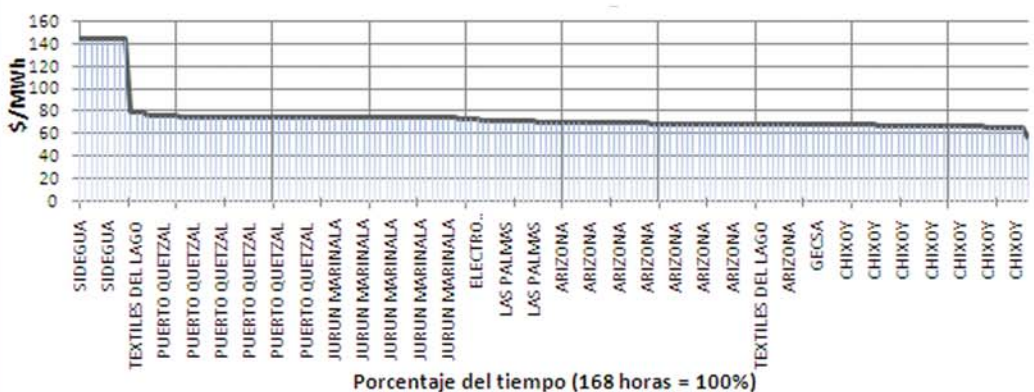


Curva de Duración del Precio Spot



El 4% del tiempo durante la semana el precio Spot mantuvo los valores de 112 a 144 US\$/MWh.
 El 59% del tiempo se mantuvo en los valores de 70 a 80 US\$/MWh.
 El 37% del tiempo se mantuvo en el valor de 69 US\$/MWh.

Identificación del Generador Marginal



Se puede observar que los generadores que determinaron el precio del Mercado Spot, fueron: Puerto Quetzal con 29%, Arizona con 19% y Chixoy con 11% de participación en la semana.

RESUMEN	Precio Spot	Demanda SNI	Hidro +Geo	Térmica	INT	Programa	Desviación %	Error %
MAX	144.72 \$/MWh	1,417.18 MW	575.50 MW	916.10 MW	94.08 MW	1,386.53 MW	15.59%	15.59%
MIN	69.16 \$/MWh	576.88 MW	90.60 MW	425.00 MW	(13.49) MW	555.33 MW	0.003%	0.0%
PROM	75.68 \$/MWh	935.44 MW	323.02 MW	648.82 MW	*6,388.62 MW	920.11 MW	3.01%	3.15%

Coefficiente de Correlación Precio Demanda

0.3692

* resultado neto de intercambio

Resumen Combustibles

	Anterior	Actual
US Gulf	41.89	41.37
NY Cargo	41.48	41.27
WTI	52.99	50.34

-0.52 ↓
-0.21 ↓
-2.65 ↓

El precio del WTI en la semana se situó en un valor de 50.34 \$/BBL. El promedio diario del Bunker NYC 1%\$ MAX fue 41.27 \$/BBL y el USGC 3%\$ MAX fue 41.37 \$/BBL.